

La lettre des Lettres

modernes et anciennes...

Pour s'informer
Pour se former
Pour (faire) vivre les Lettres
Pour tisser des liens



Pierrette LETI-PALIX, IA-IPR de Lettres

Construire les compétences



"Compétence ? Vous avez dit "compétence" ?"

On trouve ce mot dans un certain nombre de documents institutionnels :

- "Le socle commun de connaissances, de **compétences** et de culture couvre la période de la scolarité obligatoire, c'est-à-dire dix années fondamentales de la vie et de la formation des enfants, de six à seize ans. Il correspond pour l'essentiel aux enseignements de l'école élémentaire et du collège qui constituent une culture scolaire commune." (<https://eduscol.education.fr/139/le-socle-commun-de-connaissances-de-competences-et-de-culture>)
- "Les **compétences numériques** sont un élément-clé pour l'apprentissage, l'éducation à la citoyenneté dans une société numérisée et l'insertion dans le monde professionnel. Elles s'acquièrent tout au long du parcours de formation initiale des élèves, de l'école élémentaire à l'enseignement supérieur, mais aussi tout au long de la vie, grâce à la formation continue, de façon formelle ou informelle." (<https://eduscol.education.fr/721/evaluer-et-certifier-les-competences-numeriques>)
- "La liste des **compétences** que les professeurs, professeurs documentalistes et conseillers principaux d'éducation doivent maîtriser pour l'exercice de leur métier est publiée au Bulletin officiel du 25 juillet 2013". (<https://www.education.gouv.fr/le-referentiel-de-competences-des-metiers-du-professorat-et-de-le-education-5753>)



Exemples de travaux demandés aux élèves

Test de positionnement de début de 2nde :

Compétences et connaissances associées : Comprendre des discours oraux élaborés (récit, exposé magistral, émission documentaire, journal d'information) Sous-compétence : Mettre en relation des informations et établir des inférences

Evaluation de début de 6ème :

Écouter pour comprendre un message oral, un propos, un discours, un texte lu

Compétences et connaissances associées : Identifier et mémoriser des informations importantes, leurs enchainements, mettre en relation ces informations, avec les informations implicites

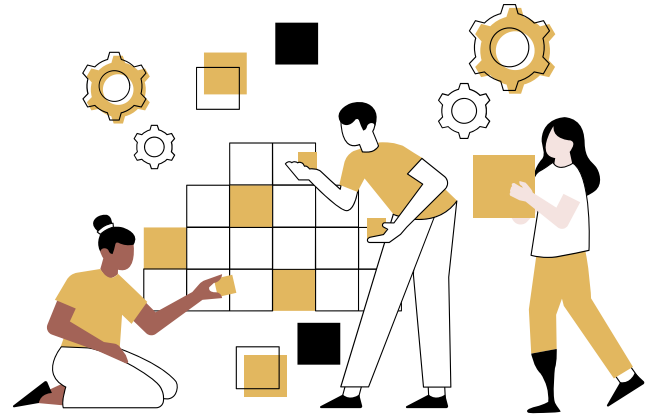




L'enseignant

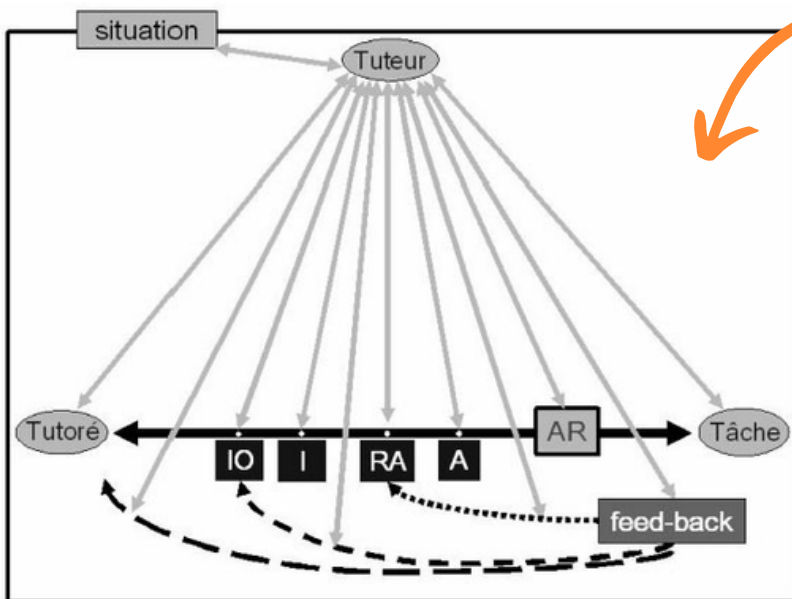
Ils [les professeurs] ne développeront des compétences qu'à la condition de se percevoir comme organisateurs de situations didactiques et d'activités qui ont du sens pour les élèves, les impliquent, tout en engendrant des apprentissages fondamentaux. (PERRENOUD, *Construire des compétences*, 2000)

"L'expertise requise de l'observateur-évaluateur est alors d'inventer des situations propices, mais plus encore de savoir observer ce qu'elles mettent en évidence. Une pratique intensive de l'évaluation formative, de l'analyse des erreurs, du dialogue métacognitif est un atout évident." (PERRENOUD, *Evaluer des compétences*, 2004)



Travailler par :

- problèmes ouverts,
- par situations-problèmes,
- par projets,
- par recherches et enquêtes,
- par observations, expérimentations, manipulations, simulations.



Invariants opératoires : ce que le sujet tient pour vrai

Inférences : prise d'informations, calculs, contrôles par l'élève ; ce qui l'aide à faire des ajustements et à mieux comprendre la tâche

Artéfacts : médiatisent l'activité

L'enseignant peut agir sur les invariants opératoires (IO), sur les inférences (I), sur les règles d'action (RA), sur l'anticipation des résultats (A)

Agir sur les invariants opératoires : "Où en es-tu dans ton travail ? Y a-t-il une difficulté ?" (interventions visant à la [tâche] définir, à la préciser, à en souligner certaines propriétés, à la modifier, etc.)

Agir sur l'anticipation des résultats par l'élève : l'amener à exprimer, voire à formaliser dans une trace, ce que sont les résultats attendus de l'activité envisagée"

L'ensemble des flèches grises représentent les différentes possibilités d'intervention (et de prises d'informations. C'est ce qu'exprime le double sens de ces flèches.) du tuteur, sur chacune des composantes de la compétence ou sur les éléments au regard desquels elle est mobilisée